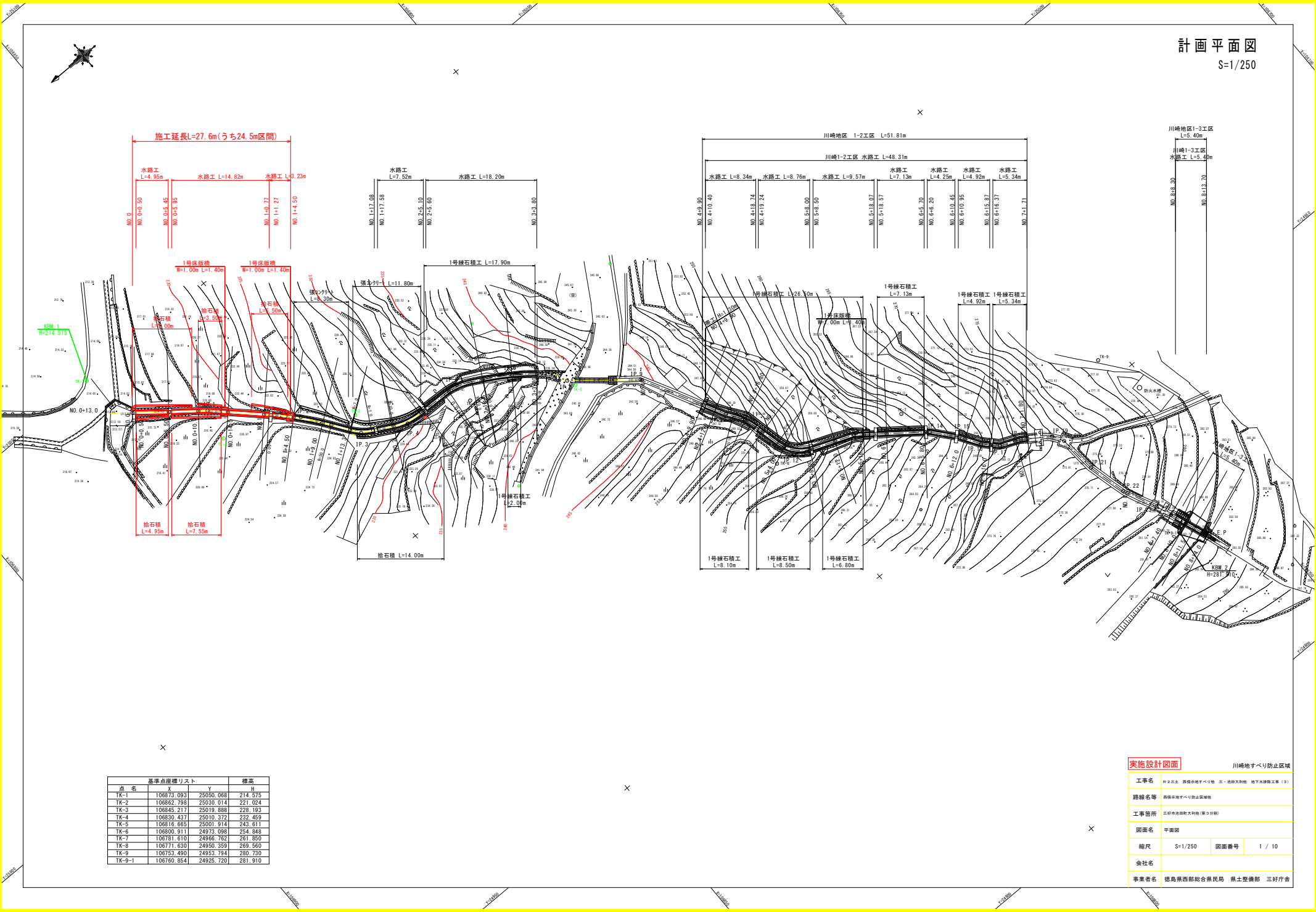


計画平面図

S=1/250



基準点座標リスト

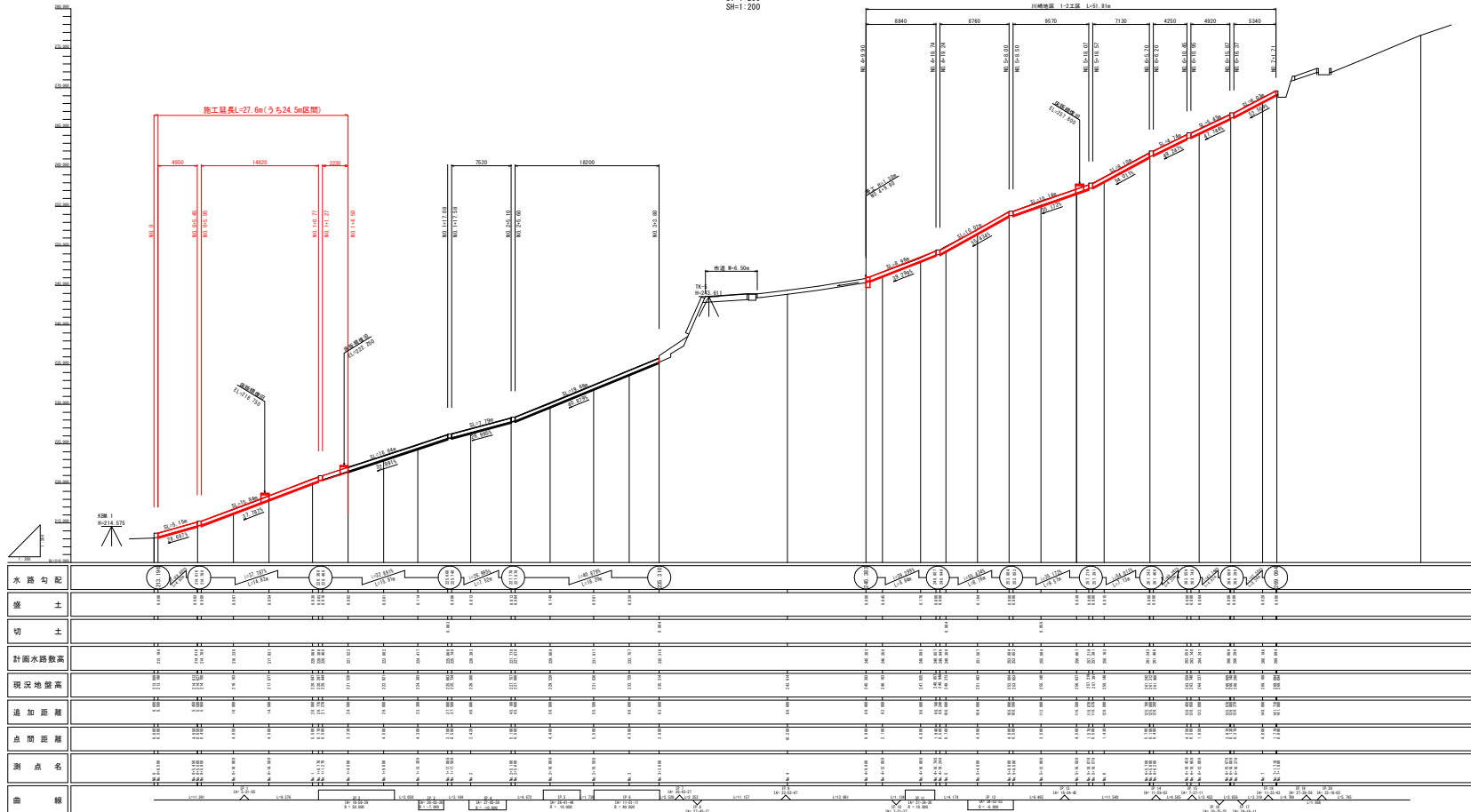
点名	X	Y	標高 H
TK-1	106873.093	25050.068	214.575
TK-2	106862.798	25030.014	221.024
TK-3	106845.217	25019.888	228.193
TK-4	106820.437	25010.372	232.459
TK-5	106816.665	25001.914	243.611
TK-6	106800.911	24973.098	254.848
TK-7	106781.610	24966.782	261.350
TK-8	106771.630	24950.359	269.560
TK-9	106753.490	24953.794	280.730
TK-9-1	106760.854	24925.720	281.910

実施設計図面

川崎地すべり防止区域

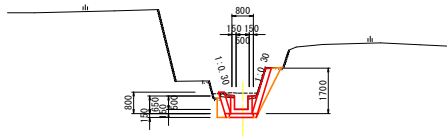
工事名	片2土止 既設地すべり防止 三・港防大判橋 地下鉄線工事 (3)		
路線名等	既設地すべり防止区域		
工事箇所	三好有港防大判橋 (第3分節)		
図面名	平面図	図面番号	1 / 10
縮尺	S=1/250	図面番号	1 / 10
会社名			
事業者名	徳島県西部総合振興局 国土整備部 三好庁舎		

縦断面
SF=1:200
SH=1:200



NO. 0+5.50
GH = 214.827
FH = 214.616

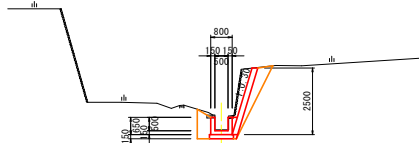
種別	細別	規格	左側	右側
土工	盛土	土砂	0.1	0.0
作業土工	床層	土砂	1.0	-
	埋戻土	土砂	0.2	0.3
構造物除去工	石積撤去	縦積 1:20以内	0.40	1.20
	コンクリート撤去	簡易構造物	0.06	0.03



DL=210.000
4.000

NO. 1
GH = 220.047
FH = 220.009

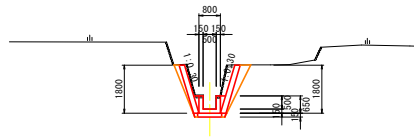
種別	細別	規格	左側	右側
土工	盛土	土砂	0.1	1.4
作業土工	床層	土砂	1.0	-
	埋戻土	土砂	0.5	0.7
構造物除去工	石積撤去	縦積 1:20以内	0.00	1.85
	コンクリート撤去	簡易構造物	0.03	0.02



DL=216.000
4.000

NO. 0+0.50
GH = 213.199
FH = 213.199

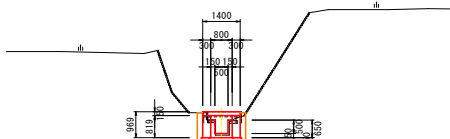
種別	細別	規格	左側	右側
土工	盛土	土砂	0.4	0.0
作業土工	床層	土砂	0.0	-
	埋戻土	土砂	0.2	0.4
構造物除去工	石積撤去	縦積 1:20以内	1.30	1.30
	コンクリート撤去	簡易構造物	0.03	0.01



DL=210.000
4.000

NO. 0+14.5
GH = 217.877
FH = 217.931

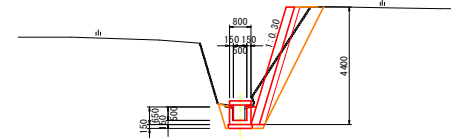
種別	細別	規格	左側	右側
土工	盛土	土砂	0.1	0.1
作業土工	床層	土砂	1.0	-
	埋戻土	土砂	0.5	0.5
構造物除去工	石積撤去	縦積 1:20以内	0.30	0.00
	コンクリート撤去	簡易構造物	0.03	0.03



DL=214.000
4.000

NO. 1+4.50
GH = 221.520
FH = 221.522

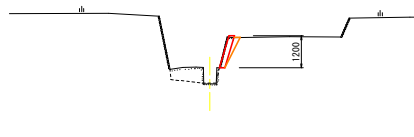
種別	細別	規格	左側	右側
土工	盛土	土砂	0.0	2.9
作業土工	床層	土砂	1.1	-
	埋戻土	土砂	0.2	1.9
構造物除去工	石積撤去	縦積 1:20以内	0.00	4.30
	コンクリート撤去	簡易構造物	0.03	0.03



DL=218.000
4.000

NO. 0
GH = 213.089
FH = 213.089

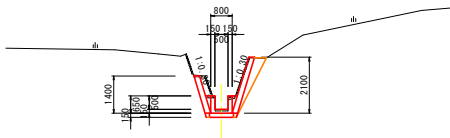
種別	細別	規格	左側	右側
土工	盛土	土砂	0.0	0.3
作業土工	床層	土砂	0.0	-
	埋戻土	土砂	0.0	0.1
構造物除去工	石積撤去	縦積 1:20以内	0.00	1.20
	コンクリート撤去	簡易構造物	0.00	0.00



DL=210.000
4.000

NO. 0+10.0
GH = 216.163
FH = 216.230

種別	細別	規格	左側	右側
土工	盛土	土砂	0.3	0.7
作業土工	床層	土砂	0.8	-
	埋戻土	土砂	0.0	0.5
構造物除去工	石積撤去	縦積 1:20以内	0.90	1.60
	コンクリート撤去	簡易構造物	0.00	0.00

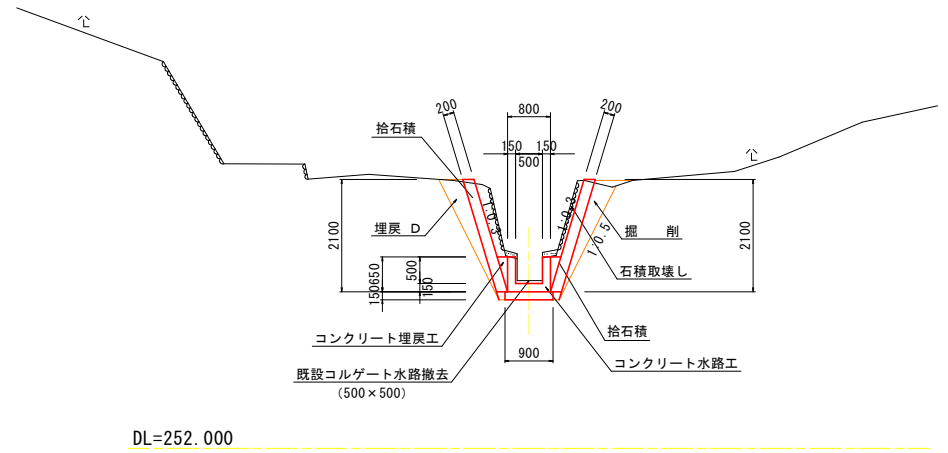
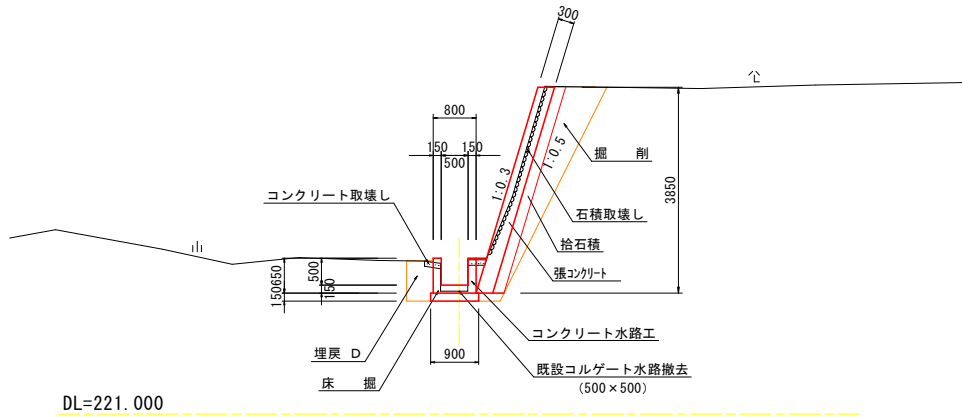


DL=212.000
4.000

実施設計図面		川崎地すべり防止区域	
工事名	河三三三 西條谷地すべり防止 三三三 流砂天吊物 地下水排除工事 (3)	路線名等	西條谷地すべり防止区域
工事箇所	正砂谷地すべり防止区域 (第 5 分画)	図面名	横断面 1
縮尺	図示	図面番号	3 / 10
会社名	徳島県西部総合南民局 県土整備部 三好庁舎		
事業者名	徳島県西部総合南民局 県土整備部 三好庁舎		

構造図 1

水路工標準断面図
S=1:50

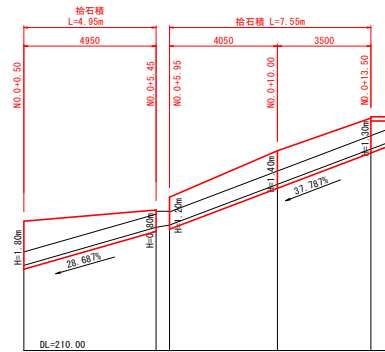


実施設計図面		川崎地すべり防止区画	
工事名	河川改修工事	西條川地すべり防止区画	三・流路天利橋 地下水排除工事 (3)
路線名等	西條川地すべり防止区画		
工事箇所	正好市地すべり防止区画 (第3分画)		
図面名	構造図1		
縮尺	図示	図面番号	4 / 10
会社名			
事業者名	徳島県西部総合県民局 県土整備部 三好庁舎		

構造図 2

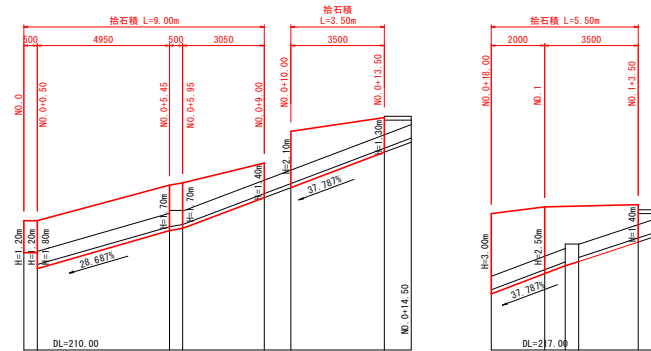
練石積復旧工展開図(左側)

S=1:100



練石積復旧工展開図(右側)

S=1:100



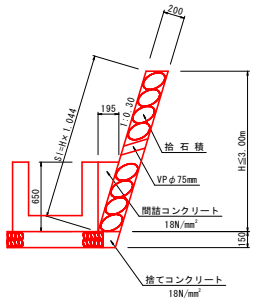
実施設計図面

工事名	河川改修 西條川治水対策 三・流路不利用 地下水排除工事(3)		
路線名等	西條川治水対策 地下水排除工事		
工事箇所	正対地帯(河川不利用) (第2分断)		
図面名	構造図2		
縮尺	図示	図面番号	5 / 10
会社名			
事業者名	徳島県西部総合南民局 県土整備部 三好庁舎		

構造図 3

捨石積

S=1:25

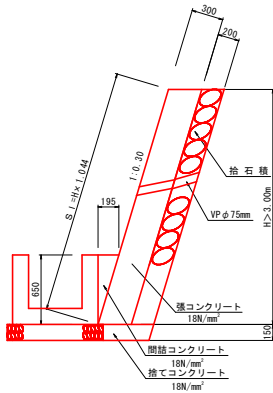


種別	細別	算式	単位	数量
捨石積	径200cm	H × 1.044	m ³	—
間詰コンクリート	σck=18N/mm ²	1/2 × 0.650 × 0.195	m ³	0.063
捨てコンクリート	σck=18N/mm ²	1/2 × (0.16 + 0.11) × 0.15	m ³	0.020

2m²に1箇所φ75mm程度の水抜孔を設置すること。

張コンクリート

S=1:25

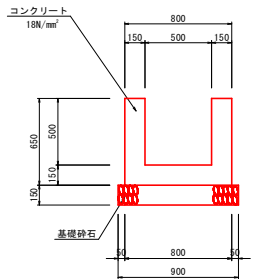


種別	細別	算式	単位	数量
張コンクリート	径200cm	H × 1.044	m ³	—
捨石積	径200cm	H × 1.044	m ³	—
間詰コンクリート	σck=18N/mm ²	1/2 × 0.650 × 0.195	m ³	0.063
捨てコンクリート	σck=18N/mm ²	1/2 × (0.473 + 0.428) × 0.15	m ³	0.068

2m²に1箇所φ75mm程度の水抜孔を設置すること。

コンクリート水路工

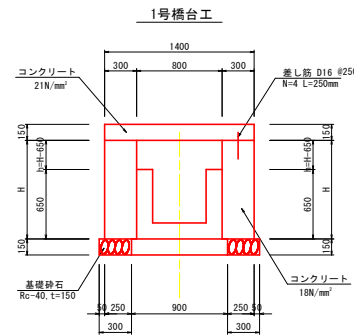
S=1:20



種別	細別	算式	単位	数量
コンクリート	σck=18N/mm ²	(0.80 × 0.65 - 0.50 × 0.50) × 1.00	m ³	0.270
型枠	小型構造物	0.65 × 4 × 1.00	m ²	2.60
目地材	亜青質版, t=10mm	コンクリート × 1/10	m ²	0.03
基礎砕石	Rc-40, t=15cm	0.90 × 1.00	m ³	0.90
基礎整正	(土砂)	0.90 × 1.00	m ³	0.90

床版橋一般図

S=1:25

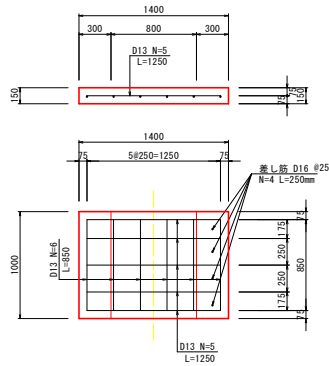


種別	細別	算式	単位	数量
コンクリート	σck=18N/mm ²	H × 0.30 × 1.00	m ³	—
型枠	単筋構造物	(H+h) × 1.00	m ²	—
基礎砕石	Rc-40, t=15cm	0.30 × 1.00	m ³	0.30
基礎整正	(土砂)	0.30 × 1.00	m ³	0.30

施工箇所	H	h	平均 H	平均 h	コンクリート量	型枠	施工延長	上部工
NO.0+13.50	1.197	0.547	1.008	0.358	0.302	1.37	2.00	1号床版
NO.0+14.50	0.819	0.169						
NO.1+ 3.50	1.057	0.407						
NO.1+ 4.50	0.728	0.078	0.893	0.243	0.268	1.14	2.00	1号床版

1号床版工

S=1:25



種別	細別	算式	単位	数量
コンクリート	σck=24N/mm ²	1.00 × 1.40 × 0.15	m ³	0.210
型枠	鉄筋構造物	(1.00 × 2 + 1.40 × 2) × 0.15 + 0.80 × 1.00	m ²	1.52
鉄筋・D13	S0345	(0.85 × 6 + 1.25 × 5) × 0.995	kg	11.29
鉄筋・D16	S0345	0.25 × 4 × 1.56	kg	1.56

床版工の施工に当たっては、設置位置等について事前に監督員と協議すること。

実施設計図面

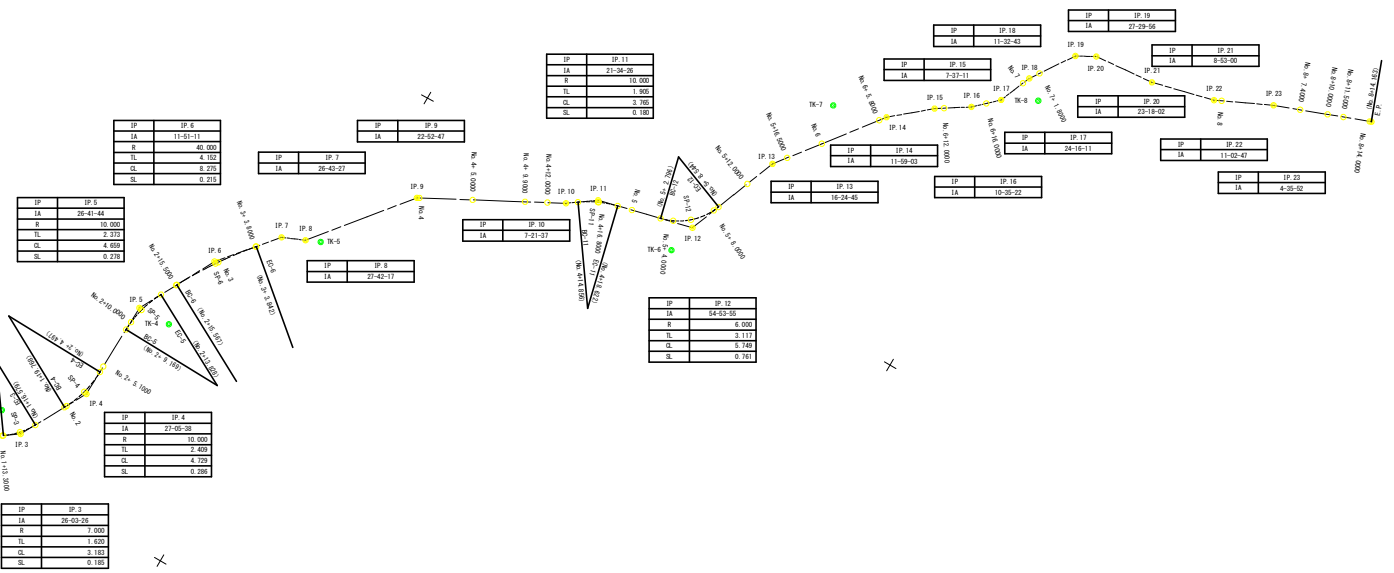
川崎地すべり防止区画	
工事名	河三三三 西條赤崎すべり防止 三・流路天利橋 地下水路工事 (3)
路線名等	西條赤崎すべり防止区画
工事箇所	正対赤崎田町天利橋(橋下分断)
図面名	構造図3
縮尺	図示 図面番号 6 / 10
会社名	
事業者名	徳島県西部総合南民局 県土整備部 三好庁舎

主要点及び中心点座標リスト

点名	X	Y	点名	X	Y
IP-1	18801.978	25024.907	No. 1-1	18801.978	25024.907
IP-2	18801.346	25024.966	No. 1-2	18801.346	25024.966
IP-3	18800.276	25021.207	No. 1-3	18800.276	25021.207
IP-4	18802.948	25013.793	No. 1-4	18802.948	25013.793
IP-5	18803.484	25013.524	No. 1-5	18803.484	25013.524
IP-6	18803.216	25008.658	No. 1-6	18803.216	25008.658
IP-7	18803.118	25002.322	No. 1-7	18803.118	25002.322
IP-8	18801.228	25001.221	No. 1-8	18801.228	25001.221
IP-9	18803.086	24998.162	No. 1-9	18803.086	24998.162
IP-10	18802.048	24993.989	No. 1-10	18802.048	24993.989
IP-11	18800.294	24991.278	No. 1-11	18800.294	24991.278
IP-12	18801.112	24982.443	No. 1-12	18801.112	24982.443
IP-13	18801.708	24981.822	No. 1-13	18801.708	24981.822
IP-14	18801.070	24981.880	No. 1-14	18801.070	24981.880
IP-15	18801.122	24982.286	No. 1-15	18801.122	24982.286
IP-16	18801.700	24982.482	No. 1-16	18801.700	24982.482
IP-17	18801.204	24982.424	No. 1-17	18801.204	24982.424
IP-18	18801.246	24982.122	No. 1-18	18801.246	24982.122
IP-19	18801.820	24982.420	No. 1-19	18801.820	24982.420
IP-20	18801.222	24981.721	No. 1-20	18801.222	24981.721
IP-21	18801.620	24981.989	No. 1-21	18801.620	24981.989
IP-22	18801.200	24982.128	No. 1-22	18801.200	24982.128
IP-23	18801.800	24981.071	No. 1-23	18801.800	24981.071
IP-24	18801.346	24982.272	No. 1-24	18801.346	24982.272
IP-25	18801.710	24982.320	No. 1-25	18801.710	24982.320
IP-26	18801.914	25024.486	No. 1-26	18801.914	25024.486
IP-27	18800.980	25021.071	No. 1-27	18800.980	25021.071
IP-28	18801.710	25021.908	No. 1-28	18801.710	25021.908
IP-29	18800.102	25017.206	No. 1-29	18800.102	25017.206
IP-30	18800.804	25019.479	No. 1-30	18800.804	25019.479
IP-31	18800.820	25019.841	No. 1-31	18800.820	25019.841
IP-32	18803.000	25014.000	No. 1-32	18803.000	25014.000
IP-33	18801.238	25019.320	No. 1-33	18801.238	25019.320
IP-34	18800.800	25019.300	No. 1-34	18800.800	25019.300
IP-35	18803.020	25013.220	No. 1-35	18803.020	25013.220
IP-36	18803.020	25020.427	No. 1-36	18803.020	25020.427
IP-37	18800.040	25008.827	No. 1-37	18800.040	25008.827
IP-38	18800.200	24981.900	No. 1-38	18800.200	24981.900
IP-39	18800.402	24981.301	No. 1-39	18800.402	24981.301
IP-40	18801.840	24979.520	No. 1-40	18801.840	24979.520
IP-41	18800.820	24981.671	No. 1-41	18800.820	24981.671
IP-42	18801.520	24972.944	No. 1-42	18801.520	24972.944
IP-43	18805.210	24981.201	No. 1-43	18805.210	24981.201

基準点座標リスト

点名	X	Y
TK-1	18802.020	25000.000
TK-2	18800.200	25000.000
TK-3	18800.200	25010.000
TK-4	18800.427	25010.227
TK-5	18800.400	25000.000
TK-6	18800.200	25015.000
TK-7	18801.020	24980.200
TK-8	18801.400	24980.200
TK-9	18801.800	24980.200



実施設計図面 川崎地すべり防止区域

工事名	河2正土 高橋地すべり地 三・池田大判物 地下排水防工事(3)		
路線名等	高橋地すべり防止区域		
工事箇所	三好市池田町大判物(第3分画)		
図面名	線形図	縮尺	S=1/250
図面番号	7 / 10	会社名	
事業者名	徳島県西部総合県民局 県土整備部 三好庁舎		



西傍示地すべり防止区域：計画平面図

SC=1:1,250(A1)
SC=1:2,500(A3)

- 着色凡例**
- 既設
 - 平成元年度調査・施工
 - 令和2年度調査・施工
 - 令和3年度以降調査・施工

- 凡例**
- 地すべり防止区域
 - 地すべりブロック
 - 地すべりブロック
 - 地すべりブロック
 - 地すべりブロック
 - 調査ボーリング位置
 - 地下水位設置位置
 - 排水量観測位置
 - 河川・谷
 - 道路
 - 保全民家

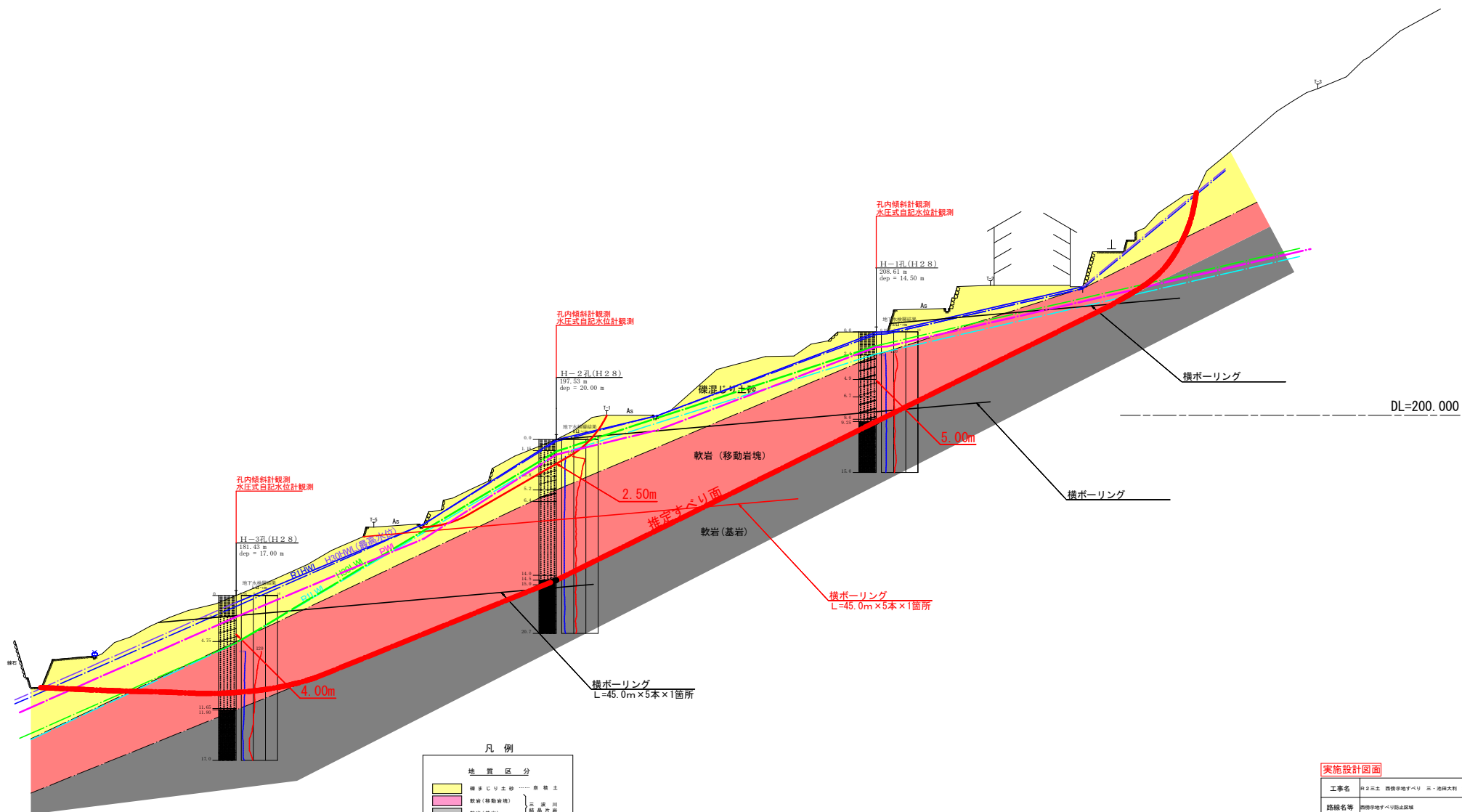
追加指定区域

実施設計図面		西傍示地すべり防止区域	
工事名	西傍示地すべり防止区域		
路線名等	西傍示地すべり防止区域		
工事箇所	西傍示地すべり防止区域		
図面名	計画平面図		
縮尺	A1 1:1,250	A3 1:2,500	図面番号 8 / 10
会社名	徳島県西部総合農政局 農土整備部 (三好)		
事業者名	徳島県西部総合農政局 農土整備部 (三好)		

Hブロック解析断面図

SC=1:200 (A1)

SC=1:400 (A3)



凡例

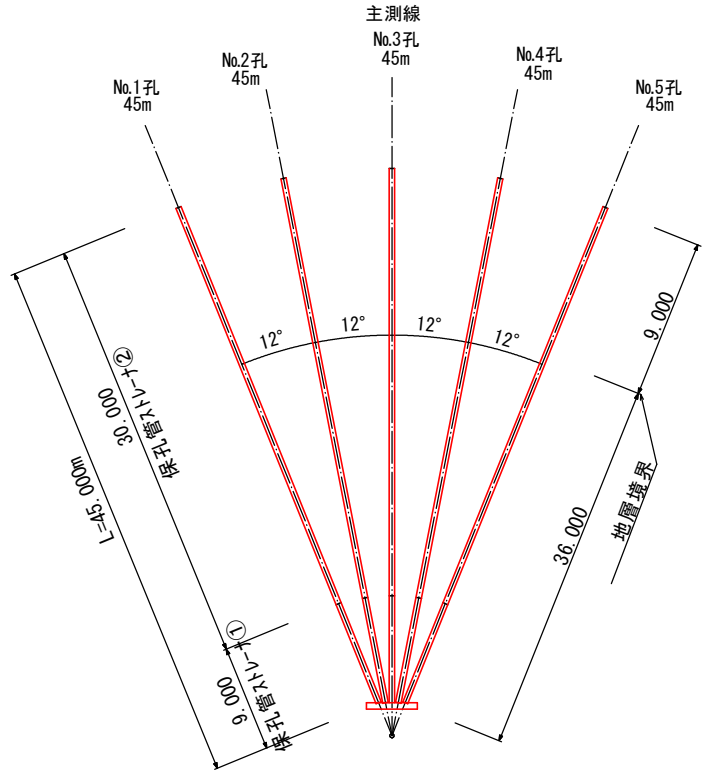
地質区分	
礫混じり土砂	礫混じり土砂
軟岩(移動岩塊)	軟岩(移動岩塊)
軟岩(基岩)	軟岩(基岩)

地下水位

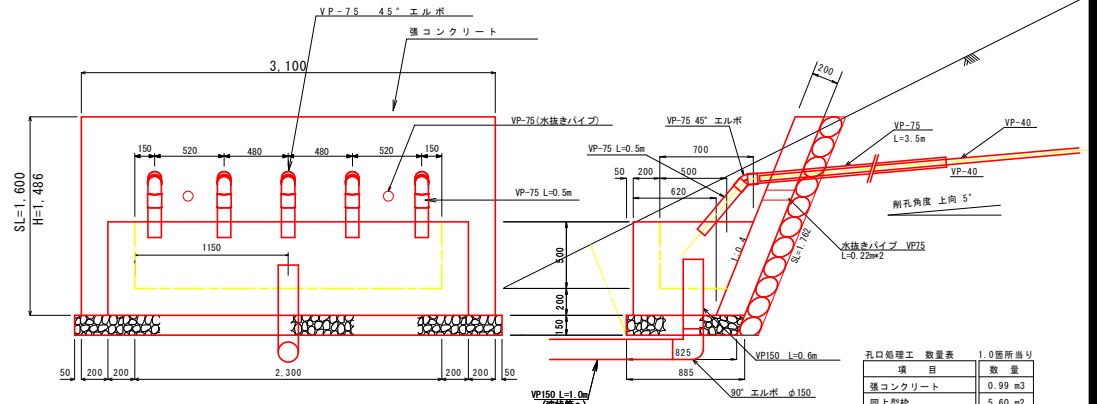
平成20年度観測水位 (H20観測)	○
昭和52年度観測水位 (R52観測)	●
令和4年度観測水位 (R04観測)	▲
令和5年度観測水位 (R05観測)	△
平成20年度観測水位 (H20観測)	○

実施設計図面

工事名	河川工事 西條川治水事業 三好市治水対策 地下水補給工事 (3)		
路線名等	西條川治水対策事業		
路線名等	三好市治水対策事業 (第3分断)		
図面名	Hブロック 解析断面図		
縮尺	A1 1:200 A3 1:400	図面番号	9 / 10
会社名			
事業者名	徳島県西部総合農政局 県土整備部 (三好)		
作成者		版情報	



孔口処理 S=1/20



孔口処理工 数量表 1.0箇所当り

項目	数量
強コンクリート	0.99 m3
同上型枠	5.60 m2
同上裏石積	5.63 m2
集水溝コンクリート	0.74 m3
同上型枠	5.34 m2
基礎砕石	2.73 m2
床 塩	6.78 m3
埋 戻	0.64 m3
経費強化ビニル VP-75	0.44 m
経費強化ビニル VP-75	20.00 m
エルボ(45°) VP-75	5 個
経費強化ビニル VP-150	1.60 m
エルボ(90°) φ150	1 個
ジョイント φ150	1 個
足場(単管)	25.8 空m3

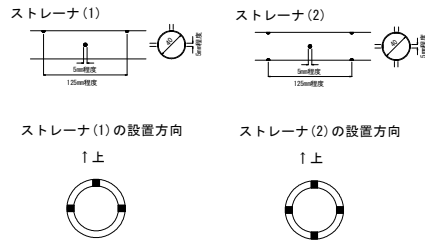
排水ボーリング工 1.0箇所当り

種別	長さ	計	
No.1孔	36.00m	9.00m	45.00m
No.2孔	36.00m	9.00m	45.00m
No.3孔	36.00m	9.00m	45.00m
No.4孔	36.00m	9.00m	45.00m
No.5孔	36.00m	9.00m	45.00m
計	180.00m	45.00m	225.00m

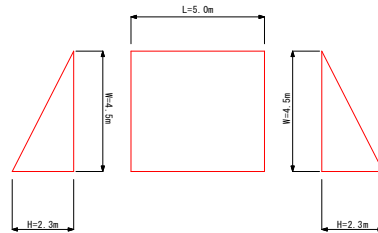
保孔管ストレーナ 1.0箇所当り

ストレーナ(1)ストレーナ(2)	計		
No.1孔	9.00m	36.00m	45.00m
No.2孔	9.00m	36.00m	45.00m
No.3孔	9.00m	36.00m	45.00m
No.4孔	9.00m	36.00m	45.00m
No.5孔	9.00m	36.00m	45.00m
計	45.00m	180.00m	225.00m

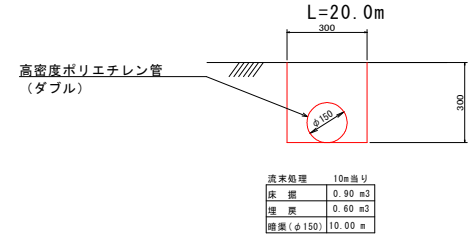
保孔管詳細図 S=1/4



足場工 S=1/100



流末処理 S=1/10



実施設計図面

工事名	排水処理施設等 西傍示地すべり防止区画		
路線名等	排水処理施設等		
工事箇所	排水処理施設等 (第3分所)		
図面名	Hブロック対策工 詳細図(H-3)		
縮尺	図 示	図面番号	10 / 10
会社名			
事業名	徳島県西部総合県民局 (三好)		